

# 姫路セントラルパーク 団体様ご案内資料

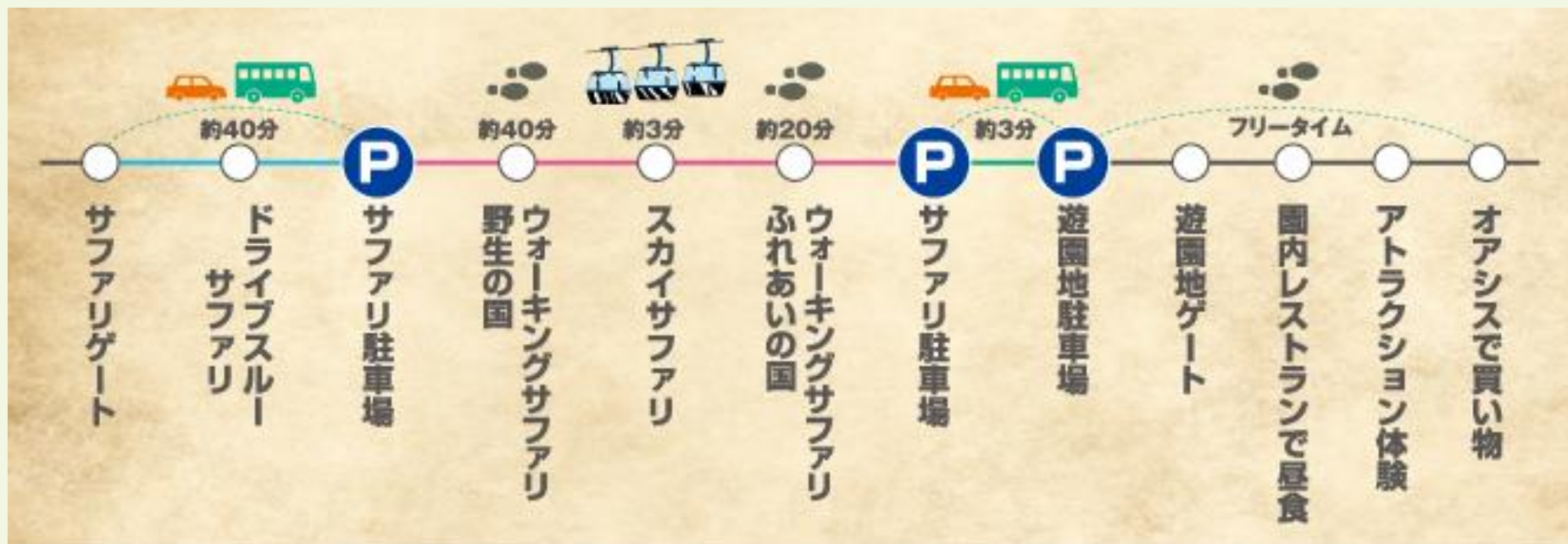


**姫路セントラルパーク**

# ◆INDEX

・園内行程【サファリ】 → 【遊園地】 コース	.....	1
・園内行程【遊園地】 → 【サファリ】 コース	.....	2
・当日の流れ(駐車通行料金所)	.....	3
・当日の流れ(サファリパークへ)	.....	4
・当日の流れ(サファリゲート)	.....	5
・スカイサファリ	.....	6
・当日の流れ(遊園地へ)	.....	7
・遊園地(フोटスポット・遊園地入園)	.....	8
・ご精算方法	.....	9
・アトラクションフリーパス	.....	10
・お食事について	.....	11
・団体お食事(メニュー)	.....	12
・ミールクーポン	.....	13
・団体食事会場①(会場は全て遊園地)	.....	14
・団体食事会場②(会場は全て遊園地)	.....	15
・団体食事会場③(会場は全て遊園地)	.....	16
・団体食事 特別食(アレルギー対応、刻み食など)	.....	17
・園内放送・車イスの貸出しなど	.....	18
・先生の待機場所、持ち込みお弁当の食べれる場所	.....	19-1、19-2
・救護室	.....	20
・リアルタイム アトラクション運行情報	.....	21
・アイスパーク(アイススケートリンク)	.....	22

## ◆ 園内行程 【サファリ】 → 【遊園地】 コース



- 【サファリ】
- ・ドライブスルーコース 約40分
  - ・ウォーキングサファリ 約60分～90分
- 【遊園地】
- ・約120分(当日の混雑状況、天候により変わりますが大まかな目安です。)
- 【お食事】
- ・約60分

一番ご利用多い行程です。サファリから入園し遊園地に移動するコースになります。ウォーキングサファリを利用する・利用しないで所要時間が変わってきます。アトラクションフリーパスを付けられていて、遊園地を楽しみたい団体様は省略される団体様もいらっしゃいます。

## ◆ 園内行程 【遊園地】 → 【サファリ】 コース



【遊園地】 ・約120分(当日の混雑状況、天候により変わりますが大まかな目安です。)

【お食事】 ・約60分

【サファリ】 ・ドライブスルーコース 約40分  
・ウォーキングサファリ 約60分～90分

※サファリの入園受付は閉園の1時間前となります。受付終了後はサファリに一切入園できません。

遊園地から入園し、昼食後帰路の前にサファリを見学するコースになります。

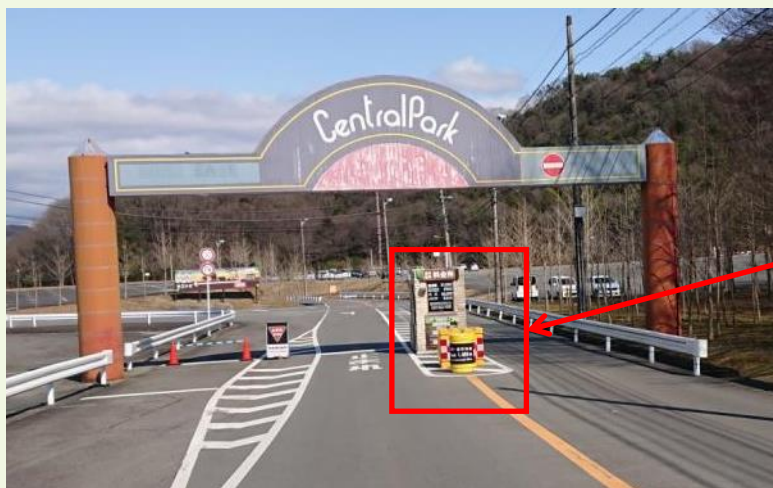
ウォーキングサファリを利用する・利用しないで所要時間が変わってきます。

午後から雨天の予報の場合などこちらの行程に変更することも可能です。(来園前にご連絡ください。)

## ◆ 当日の流れ (駐車通行料金所)

南方面と北方面に2カ所入口があります。各駐車通行料金所で駐車料金をお支払いください。領収書を発行いたします。

山陽自動車道『山陽姫路東IC』、  
播但連絡道路『花田IC』方面からのお客様



中国自動車道路、播但連絡道路『船津ランプ』  
方面からのお客様



駐車通行料金所

**バス1台2,000円・乗用車1台1,200円**

駐車通行料金は**現金のみ**の取り扱いになります。

複数台で連なってご来園の場合は、先頭車両でまとめてお支払い頂いても結構です。

# ◆ 当日の流れ (サファリパークへ)

## サファリパークへ進む場合

山陽自動車道『山陽姫路東IC』  
播但連絡道路『花田IC』方面からのお客様



料金所通過後すぐに  
左折してください

中国自動車道、播但連絡道路『船津ランプ』方面からのお客様



料金所通過後しばらく進み  
右折してください



しばらく進むと左手にトイレがございます。  
この先30~40分はトイレがございませんので、ご利用ください。

## ◆ 当日の流れ (サファリゲート)

サファリパークから入園される場合はサファリゲートでの一括精算になります。  
遊園地で精算済みの団体様は、タブレットガイドの取付のみとなります。



### バス用受付ゲート

バスはこちらにお並びください



### 団体様受付(精算)ブース

サファリから入園される団体様は、**代表者の方のみ**こちらのブースでご精算ください。  
フリーパスなどもこちらでお渡しいたします。

スタッフがバスのマイクジャックにタブレットガイドを取り付けます。バスのスピーカーからバス全体に動物の説明が流れます。



※サファリの入園受付は閉園の1時間前となります。受付終了後はサファリに一切入園できません。

## ◆ スカイサファリ

ウォーキングサファリに 山麓『野生の国』駅 → 山頂『ふれあいの国』駅 をつなぐロープウェイがあります。

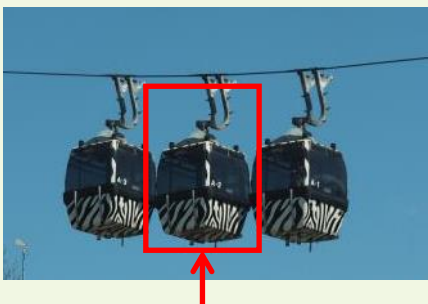


所要時間約3分

3台1セットで交互に運行しています。片方のゴンドラが『野生の国』駅に到着するともう片方が『ふれあいの国』駅に到着します。

スカイサファリは**12歳未満のお客様**だけではご乗車いただけません。

1台に1名は大人の方がご乗車ください。3台ありますので園児などは1回のターンに大人が3名必要になります。



定員 1台12名乗り



車イス、ベビーカーご利用の方はロープウェイを一時停車させて安全に乗車することもできます。スタッフにお声がけください。



# ◆ 当日の流れ(遊園地へ)

## 遊園地へ進む場合

山陽自動車道『山陽姫路東IC』、  
播但連絡道路『花田IC』方面からのお客様



料金所通過後直進し  
P-1駐車場に入場してください。



中国自動車道路、播但連絡道路『船津ランプ』  
方面からのお客様



料金所通過後しばらく進みP-1  
駐車場に入場してください。



## ◆ 遊園地(フォトスポット・遊園地入園)



遊園地P-1駐車場に団体様用フォトスポットをご用意しております。ご自由にご利用ください。



遊園地から入園される団体様は  
代表者の方のみこちらのブース  
でご精算ください。

団体入口より入園できます。アトラクションフリーパスを付加されている場合はゲート通過時まで手首にリストバンドを付けておいてください。

# ◆ ご精算方法

最初に入園された場所(サファリゲート・遊園地受付)での一括のお支払いとなります。

・入園料金・アトラクションフリーパス・お食事料金・ミルククーポン・乗物券

※駐車通行料金は駐車料金所でご来園当日に現金払いでお願いします。

## ●お支払方法

### ●現金



領収書の必要な方はスタッフにお申し付けください。

### ●クレジットカード



旅行社に依頼されていない場合のみご利用いただけます。

### ●事前振り込み(ご来園前日まで)

### ●旅行社発行のクーポン券

**観光クーポン**

〇〇〇〇〇〇〇学校御一行様

小学生 ¥2,800 × 100名 ¥280,000

発行日 2023.04.01

〇〇〇〇旅行社

当園と契約のある旅行会社のクーポン券をご利用いただけます。

入場券不参加証明書 No 000811

年 月 日発行

殿

下記の通り不参加者があった事を証明致します。よって、下記全額の払戻しを御依頼致します。

団体名	券面金額	払戻し人員	払戻し単価	差引払戻し金額
年 月 日		大 名 @	円	
		小 名 @	円	
備考		円 効 名 @	円	円

備考

【注意】この証明書と引換に使用を前日より一週間以内限り、本券発行営業所に於て上記払戻し金額をお支払い致します。

姫路市豊楽町神谷1436-1 株式会社ジャパンパーク&リゾート 印  
TEL (079) 264-1611 姫路セントラルパーク

17.04(印) 3×50×30

クーポン券面より人数が減った場合は、当園の『入場券不参加証明書』を発行させていただきます。旅行社にお渡しく下さい。

# ◆ アトラクションフリーパス

アトラクションフリーパスをお申込みの方は、最初に入園された場所(サファリゲート受付または遊園地受付)でご購入枚数分をお渡しいたします。

その場で必ず枚数をご確認ください。

精算後に足りなかったり、無くしてしまった場合でも、再発行は出来ません。

遊園地に入園するときに、スタッフがアトラクションフリーパスのチェックを致しますので、それまでに必ず手に巻いておいてください。



てくびにあわせてまきつけ、ぬけおちないサイズにあわせる。



うらのしかくの四角いシールをゆっくりはがし、はっつけ。



**利用できないつけ方**

手首に巻いてある以外は、すべてご利用できません。

 NG 巻いていない	 NG 手に持つ	 NG ゆるい	 NG かばんにつける
--	---	--	--

## ◆ お食事について

団体様のお食事については下記の方法がございます。

1. 当園のご提供するお弁当、カレーセット等をまとめてお食事会場でお召し上がりいただく。
  - ・7日前までのご予約が必要になります。(15食以上～)
  - ・ご予約は1団体1メニューにてお願いします。(お子様弁当、お子様BBQセットは除く。)
  - ・満席の場合はご利用いただけない場合がございます。
  - ・当日の団体様のご予約状況によりお食事会場を調整させていただくため会場の指定はできません。
  - ・席割(クラス単位)をご希望の団体様は事前にご連絡ください。ご連絡のない場合はお席のグループ分けはせず、流し込みとなります。
2. 当園の発行するミールクーポン(お食事券)で、遊園地内レストランでいただく。
  - ・遊園地内レストラン(アズーロ/ビアンコ/バンバン)でミールクーポン専用メニューの中から1食選んでお召し上がりいただけます。
  - ・席のご予約は出来ません。再発行、返品、返金は出来ません。
3. 当園のレストランで各自支払いで自由にお召し上がりいただく。
  - ・席のご予約は出来ません。
4. 持参されたお弁当をお召し上がりいただく。
  - ・園内のレストラン内への持ち込みは出来ません。サファリ・遊園地の芝生の広場やベンチなどでお召し上がりください。ゴミはお持ち帰りください。
  - ・お弁当業者が当園駐車場に入る場合は、駐車料金が必要です。

# ◆ 団体お食事(メニュー)

最初に入園された受付場所  
(サファリゲート・遊園地受付)で一  
括お支払いとなります。

- 団体食事は**15食以上**でご予約が可能となります。
- ご予約は**1団体1メニュー**にてお願いします。  
(お子様弁当、お子様BBQセットは除く。)
- **7日前まで**にご予約をお願いします。  
7日前までにご予約いただけない場合は、  
準備等の都合上、対応できない場合がございます。
- 団体食事は先着順での受付ですので  
会場が満席の場合は対応できない場合がございます。
- お食事会場のご利用時間は60分まで、  
BBQは120分までとさせていただきます。
- キャンセル料金

## 各お弁当・カレーセット

- ・全面取消 前日15:00迄は無料  
当日10:00迄は半額  
当日10:00以降は全額
- ・一部取消 当日10:00迄は無料  
当日10:00以降は全額

## BBQ

- ・取消・変更 前日15:00迄は無料  
前日15:00以降は全額

ペットボトル(いろはす・あやたか・コーラ)

・ご来園7日前を過ぎると変更・取消は出来ません

ご予約はお子様弁当、お子様BBQセットを除き、同一メニューでお願いします。



お子様弁当 900円

コロッケ、肉団子、オムレツ、チキンナゲツト、ウインナー、スバゲティ、レタス、オレンジ、ゼリー、白飯、カツオふりかけ

卵	乳	小麦	エビ
カニ	そば	落花生	くるみ



サファリ弁当 1,200円

コロッケ、串団子、チキンナゲツト、焼売、焼きそば、ブロッコリー、レタス、スバゲティ、玉子焼き、ウインナー、ポテト、蓮根漬け、みかん、白飯、カツオふりかけ、梅干し

卵	乳	小麦	エビ
カニ	そば	落花生	くるみ



幕の内弁当 1,700円

蟹爪フライ、煮物、焼売、酢豚、玉子焼き、ミニチキン、ブロッコリー、焼きそば、豆腐ハンバーグ、ポテト、デザート、オレンジ、蓮根漬け、桜漬け、白飯、ゆかりふりかけ、白飯、カツオふりかけ、五目ごはん、味噌汁

卵	乳	小麦	エビ
カニ	そば	落花生	くるみ



特選弁当 2,500円

蟹爪フライ、煮物、焼売、玉子焼き、ミニチキン、レタス、焼きそば、豆腐ハンバーグ、サーモンたまご、豚角煮、エビチリ、ミートグラタン、蓮根漬け、切り干し大根、桜漬け、デザート、オレンジ、白飯、味噌汁

卵	乳	小麦	エビ
カニ	そば	落花生	くるみ

※ 黒色で塗りつぶした物を含む原材料を使用しています。



カレーセット 1,200円

卵	乳	小麦	エビ
カニ	そば	落花生	くるみ



から揚げカレーセット 1,300円

卵	乳	小麦	エビ
カニ	そば	落花生	くるみ



カツカレーセット 1,400円

卵	乳	小麦	エビ
カニ	そば	落花生	くるみ



アレルギー対応カレーセット 1,200円

卵	乳	小麦	エビ
カニ	そば	落花生	くるみ

※ カレーセットには、別盛りで福神漬けがあります。福神漬けには、一部原材料で小麦が使われています。

## 「バーベキューテラス」 専用メニュー

### 【バーベキューテラス】

最大160人収容の野外バーベキュー専用会場。テント式の屋根と換気扇を完備し、雨天の利用も可能ですが、荒天は利用不可になる場合があります。完全室内ではないので、冷暖房はありません。



BBQセット 2,800円

牛カルビ130g、豚バラ100g、ソーセージ、野菜、ライス、スープ

卵	乳	小麦	エビ
カニ	そば	落花生	くるみ



お子様BBQセット 1,400円

牛カルビ65g、豚バラ50g、ソーセージ、野菜、ライス、スープ

卵	乳	小麦	エビ
カニ	そば	落花生	くるみ

※ 会場内のライス、スープはセルフサービスとなります。食材・飲み物の当日追加注文は出来ません。

## 要予約

- ・缶ビール 600円
- ・レモンサワー 500円
- ・ノンアルコールビール 450円
- ・いろはす 160円
- ・あやたか 190円
- ・コココーラ 190円



# ◆ミールクーポン (¥1,200)



●最初にご入園された受付場所(サファリゲートまたは遊園地受付)で、ご購入枚数分をお渡しいたします。

**その場で必ず枚数をご確認ください。**

精算後に足りなかったり、無くしてしまった場合でも、再発行は出来ません。

●遊園地内のレストラン「アズーロ」、「ビアンコ」、「バンバン」のいずれかの店舗でミールクーポン専用メニューの中から1食を選んでご利用ができます。

●ミールクーポンはお食事専用です。金券ではございません。

●ご入園当日のみご利用できます。

●食事時間、店舗、席のご予約は出来ません。

●再発行、返品、返金は出来ません。

●仕入状況等によりメニュー内容を変更する場合があります。

## 遊園地レストラン「アズーロ」



うどん

唐揚げ付き

卵	乳	小麦	エビ
カニ	そば	落花生	くるみ



冷やしうどん

唐揚げ付き

卵	乳	小麦	エビ
カニ	そば	落花生	くるみ



カレーライス

唐揚げ付き

卵	乳	小麦	エビ
カニ	そば	落花生	くるみ



しょうゆラーメン

唐揚げ付き

卵	乳	小麦	エビ
カニ	そば	落花生	くるみ

※ 黒色で塗りつぶした物を含む原材料を使用しています。

## 遊園地レストラン「ビアンコ」



カルボナーラスパゲッティ

ポテト付き

卵	乳	小麦	エビ
カニ	そば	落花生	くるみ



和風きのこスパゲッティ

ポテト付き

卵	乳	小麦	エビ
カニ	そば	落花生	くるみ



オムライス

ポテト付き

卵	乳	小麦	エビ
カニ	そば	落花生	くるみ



ハヤシライス

ポテト付き

卵	乳	小麦	エビ
カニ	そば	落花生	くるみ

## 「アズーロ」・「ビアンコ」



アレルギー対応カレーセット

卵	乳	小麦	エビ
カニ	そば	落花生	くるみ

レストランは、一般のお客様もご利用になれます。店内席は、数に限りがございますので、混みあっている場合は、テラス席もご利用下さい。

## 遊園地レストラン「バンバン」



ハンバーガーセット  
ドリンク・ポテト・ナゲット付き

卵	乳	小麦	エビ
カニ	そば	落花生	くるみ



チーズバーガーセット  
ドリンク・ポテト・ナゲット付き

卵	乳	小麦	エビ
カニ	そば	落花生	くるみ

## ◆ 団体食事会場①(会場は全て遊園地)

### ■ レストラン風の城



- 席数：150席(4人席×21、6人席×11)
- 所要時間：10分(遊園地入口から)  
(風の城イベント会場奥)
- メニュー：各種弁当、カレー

### ■ キャッスル



- 席数：210席(18人席×9、12人席×4)
- 所要時間：8分(遊園地入口から)  
(風の城イベント会場手前)
- メニュー：各種弁当、カレー



## ◆ 団体食事会場②(会場は全て遊園地)

### ■ラ・コロンバ



- 席数：128席(4人席×32)
- 所要時間：10分(遊園地入口から)  
(プールエリア)
- メニュー：各種弁当、カレー
- 団体昼食の予備会場となり、  
冷暖房はございません。

### ■クッキングベア



- 席数：64席(4人席×14、2人席×4)
- 所要時間：3分(遊園地入口から)  
(グランカルーセルペガサス奥)
- メニュー：各種弁当、カレー
- 会場内に階段(2段)があります。  
下の段のフロアには車いす5台までは座れますが  
それ以上になると段差を持ち上げて頂きます。

## ◆ 団体食事会場③(会場は全て遊園地)

### ■ バーベキューテラス



- 席数：160席(4人席×40)
- 所要時間：4分(遊園地入口から)  
(バンパーボート付近)
- メニュー：バーベキュー
- テント式の会場のため完全個室ではないので  
冷暖房はございません。
- 荒天の場合、利用不可になる場合があります。

## ◆ 団体食事 特別食(アレルギー対応、刻み食など)

アレルギーや刻み食の対応などは、できる範囲で対応させていただきます。  
来園の7日前までにご連絡下さい。

### ●アレルギーの対応

原材料表をご提供させていただきますので、お客様のご判断で対応をご依頼くださいませ。

- ①アレルギー品目の除去
- ②同一メニューからの該当品目の変更(増量など)
- ③アレルギー対応カレーへの変更(市販のアレルギー成分が少ないカレールーになります。)
- ④重度のアレルギー、複数の原材料にアレルギー発症のおそれがある場合は、  
食事の持ち込みをお願いしております。(温め等はレストランで承ります。)  
別途アレルギー対応申込用紙がございますので、お申し付けください。

### ●刻み食(10食以内限定)

衛生管理上 団体食事メニューのお弁当を10食以内限定で刻み食(2cm角程度)に  
することができます。

それ以上はキッチンバサミやミキサー等をご持参いただき、各自で細かくしてください。

## ◆ 園内放送・車イスの貸出しなど

遊園地内『案内所』にて園内放送や車イスの貸出し等を行っています。

園内放送： 団体のお客様が集合される際やお客様のお呼び出しの放送などを受け付けております。  
直接案内所へお越し頂きスタッフにお声がけください。



車イス貸出し： 車イスの貸出しを行っています。**500円(保証金3,000円)**  
保証金は返却時に返金致します。  
事前の予約は出来ません。台数には限りがございます。



その他、お忘れ物の管理や年間パスポートの受け付け日にちによってはサファリバスなどのご予約も行ってまいります。



# ◆ 先生の待機場所、持参弁当を食べられる場所 (遊園地)

遊園地内 売店オアシス前、園内各所に休憩スペースがございます。

持ってこられたお弁当などを食べることができます。

※前もっての席の確保は出来ません。

※一般のお客様、他の団体様もご利用になっている場合がございます。



## ◆ 持参弁当を食べられる場所（サファリ）

ウォーキングサファリ内のスカイサファリ(ロープウェイ)の山頂駅の  
駅舎の下周辺。

持ってこられたお弁当などを食べることができます。

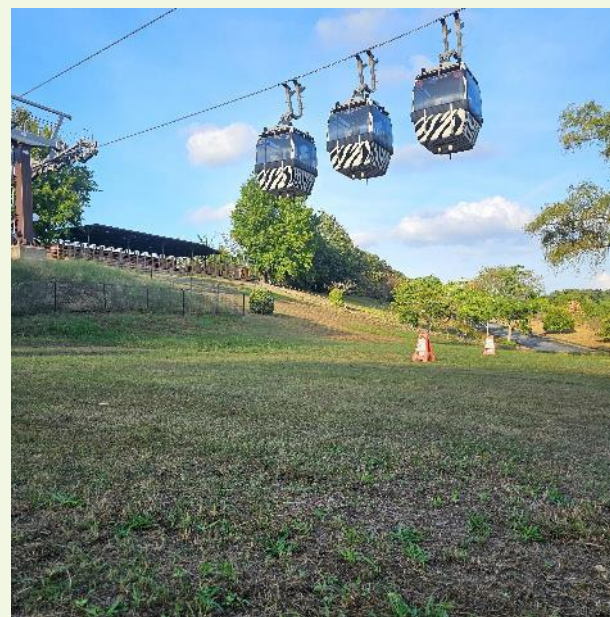
※動物の近くでは食べていただけません。

※前もっての場所の確保は出来ません。

※一般のお客様、他の団体様もご利用になっている場合がございます。



この辺りで食べられます。



## ◆ 救護室

消毒液や絆創膏などを準備していますので、お客さまご自身で手当てしていただくか、必要に応じて病院をご案内します。緊急を要する場合は、救急車を要請いたします。  
※看護師スタッフは常駐しておりません。



ベッド2台、AEDを完備しております。

### ◆ 近隣の病院

- 姫路聖マリア病院  
〒670-0801 兵庫県姫路市仁豊野650  
Tel: 079-265-5111  
総距離 5.8km 所要時間 約14分(車)
- 姫路医療センター  
〒670-8520 兵庫県姫路市本町68  
Tel: 079-225-3211  
総距離 10.9km 所要時間 約26分(車)
- 姫路第一病院  
〒671-0234 兵庫県姫路市御国野町国分寺143  
Tel: 079-252-0581  
総距離 7.6km 所要時間 約20分(車)

### ◆ 近隣の公共機関

- 姫路東消防署  
〒670-0012 兵庫県姫路市本町68-68  
Tel: 079-288-0119
- 姫路警察署  
〒670-0943 兵庫県姫路市市之郷926-5  
Tel: 079-222-0110
- 姫路市保健所  
〒670-0931 兵庫県姫路市坂田町3  
Tel: 079-289-1633

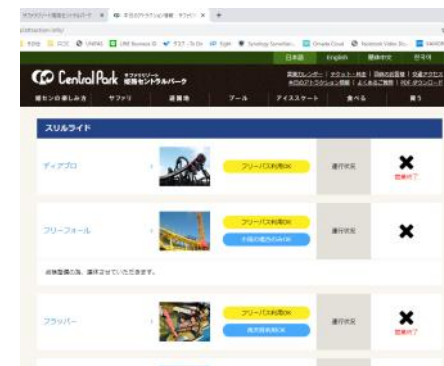
# ◆ リアルタイム アトラクション運行情報

ホームページでリアルタイムのアトラクション運行情報を更新しています。  
法定点検などの長い期間の運休情報なども確認できます。

## ● スマホ・タブレットサイト



## ● パソコンサイト



※毎年12月～3月中旬までは建築基準法で定められている年一回の法定点検整備実施の為、  
計画的に運休する機種がございます。お客様には大変ご迷惑おかけいたしますが、  
安全・安心にご利用いただくため、何卒ご理解・ご協力いただきますようお願い致します。

## ● 姫路セントラルパーク公式HP

<https://www.central-park.co.jp/>



姫センの最新情報はコチラ↑



園内デジタルマップはコチラ



## ◆ アイスパーク(アイススケートリンク)



冬季(12月下旬~4月上旬)にはアイスパーク(アイススケートリンク)がオープンしております。

滑走料金は入園料金に含まれております。

※開催期間につきましてはお問い合わせください。



**貸靴料金 : 600円**

アトラクション乗り放題(フリーパス)をお持ちの方は、スケート貸靴料金は無料になります。



スケートご利用時は必ず**手袋を着用してください**。指先までの手袋をご持参ください。500円でオリジナル手袋の販売もしております



オプションとしてスケートレッスンも行っております。(事前予約)

保育園幼稚園・小学生 : +100円

中学生以上 : +200円

予約に関しては空き状況、時間などご相談ください。